

Questionnaire vidéo ' Prehistoric park'

1 - Quand se situe-t-on ?

il y a 10 millions d'années

il y a 1 millions d'années

il y a 10 000 ans

2 - A quel animal actuel le mammouth ressemble-t-il ?

3 - Les mammouths vivent :

dans les forêts

dans les plaines avec de l'herbe

4 - Les hommes préhistoriques ne mangeaient pas de mammouths. V F

5 - Quels sont les 2 indices de la présence des mammouths que trouve Nigel sur son chemin ?
.....

6 - Qu'est-il arrivé au mammouth couché?

Il dort.

Il est tombé dans un piège et les hommes préhistoriques l'ont

tué avec leurs lances.

Il a été attaqué par des bêtes sauvages.



7 - Par quel moyen le mammouth essaie-t-il de communiquer avec l'autre ?

Il donne des coups.

Il barrit.

Il émet des grognements grâce à son estomac.

8 - La femelle mammouth debout est restée pour sa sœur qui avait été

Ensuite, elle a aussi été

9 - Les mammouths ont disparu à cause du changement de climat de la préhistoire et

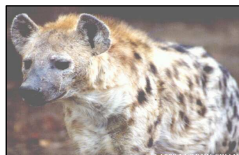
10 - Le mammouth a été blessé avec :

un arc

une lance

un bola

11 - Ecris les noms des prédateurs du mammouth blessé :



12 - Quelle épaisseur a la couche de graisse du mammouth ? 7,5 mm

7,5 cm

75 cm

13 - Pourquoi copyright Marie-Pierre DECOMPTE 2009

i le mammouth a-t-il autant de graisse sous la peau ?
.....

14 - Que retire la vétérinaire du corps du mammouth ?

15 - Les mammouths vivent en troupes. V



F

16 - Dans les troupes, il n'y a que des mâles. V F

17 - La chef du troupeau est appelée:

la maman

la marraine

la

matriarche

18 - Pourquoi le mâle cherche-t-il une femelle ?
.....

